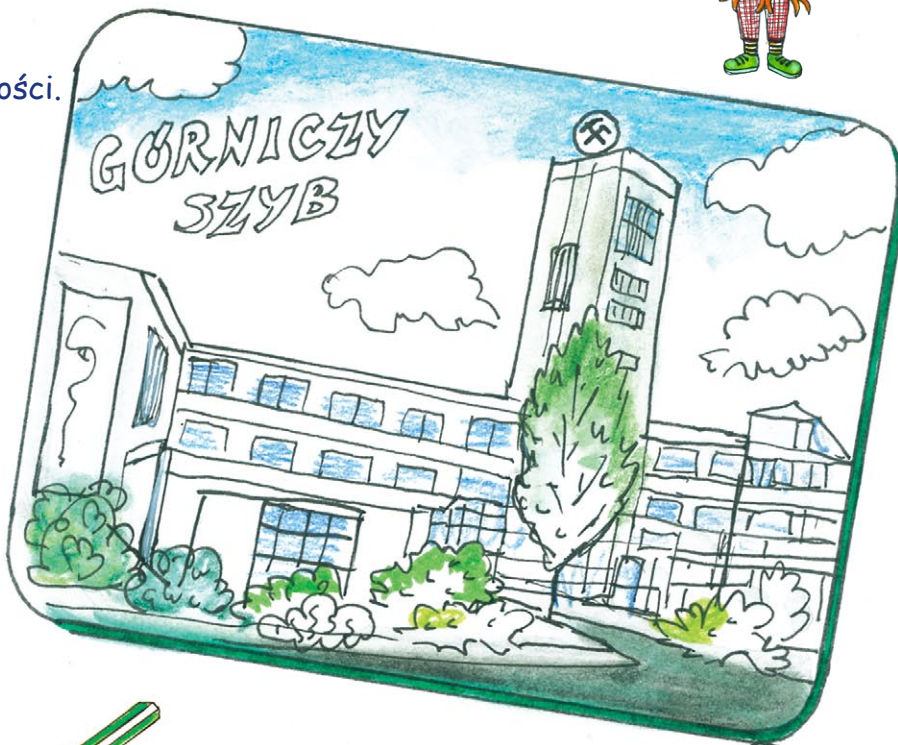


- Nawet nie wiedziałam, że zwiedzanie naszych okolic może być tak ciekawe - mówi Kasia.
- Korny, zobacz, tam jest jakaś inna wieża - woła Kuba.
- Jedźmy tam, a wszystko się zaraz wyjaśni.
- Podobnie jak w Nowej Rudzie i w innych okolicznych miejscowościach, życie mieszkańców Słupca określało wydobywanie węgla kamiennego. Dzisiaj po kopalni pozostał widoczny z daleka ślad, **szyb górniczy**, zamieniony w najwyższą w Polsce **ściankę wspinaczkową** liczącą prawie... Ale nie. Nie powiem. Obliczcie sami.
- Przy założeniu, że typowa wieża widokowa ma około 20 metrów, oblicz wysokość ścianki wspinaczkowej, wiedząc, że jest trzykrotnie wyższa od takiej wieży.

$$3 \times 20 \text{ m} = \dots\dots\dots$$

Ścianka wspinaczkowa w Słupcu ma około ..... metrów wysokości.



„To by mě nenapadlo, že prohlídka našeho okolí může být tak zajímavá,” řekla Katka.

„Korny, podívej, tamhle stojí nějaká zvláštní věž!” zvolal Kuba.

„Pojeďme tam a všechno se vyjasní.”

„Podobně jako v Nové Rudě a okolních vesnicích, také život obyvatel Słupce byl spojen s těžbou uhlí. Místo, kde byl dříve důl, označuje zdaleka viditelná **těžní věž**, která byla proměněna na nejvyšší umělou **lezeckou stěnu** v Polsku, vysokou téměř... Ale ne. Neprozradím. Spočítejte to sami.”

Předpokládejme, že běžná rozhledna měří přibližně 20 metrů. Vypočti výšku lezecké stěny, která je třikrát vyšší než běžná rozhledna.

$$3 \times 20 \text{ m} = \dots\dots\dots$$

Lezecká stěna ve Słupci má výšku přibližně ..... metrů.