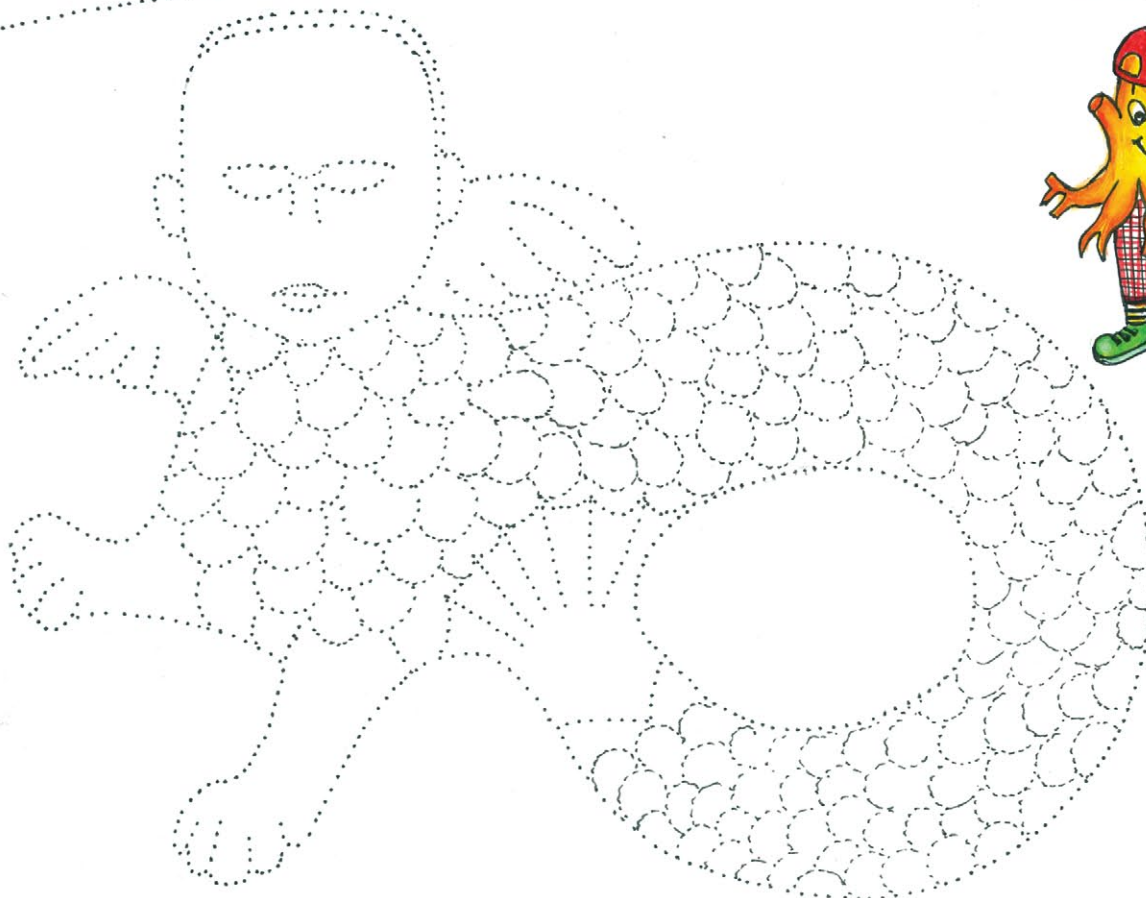


- Korní, Korní - nagle zawołały dzieci.
- A co to za potwór? - zapytały, wyciągając ręce w stronę kamienicy naprzeciwko figury Nepomucena. Widać było tam płaskorzeźbę przedstawiającą środki transportu umożliwiające podróże i handel. Także ten z zamorskimi krainami.
- Mieszkał tu jeden z najbogatszych kupców w mieście - odezwał się Korní. - I on odbywał tak dalekie podróże. Kiedy był w Chinach, doświadczył wielu zadziwiających przygód. Jednak nad jego losem czuwał dobry duch Zhulong, którego wyobrażano jako wielkiego węża z ludzką twarzą. Kupiec postanowił mu podziękować, a miejscowy rzeźbiarz uwiecznił go na narożnym plafonie, nieco zmieniając rysy twarzy. Uczynił ją bardziej promienną. Niektórym wydaje się, że to raczej wyobrażenie sfinksa.

A Ty jak myślisz? Spróbuj narysować go, wykorzystując przygotowane kropki.



„Korní, Korní!” zvolaly náhle děti. „Co je to za příšeru?” ptaly se a ukazovaly na dům naproti sochy sv. Jana Nepomuckého. Jsou na něm reliéfy s vyobrazením různých dopravních prostředků sloužících k cestování a k obchodu, a to i se vzdálenými zámořskými zeměmi.

„Zde bydlel jeden z nejbohatších kupců v našem městě,” vysvětlil Korní. „Často se vydával na daleké cesty. Při pobytu v Číně zažil mnoho obdivuhodných dobrodružství. Tehdy nad jeho osudem bděl dobrý duch Zhulong, kterého si lidé představovali jako velkého hada s lidským obličejem. Kupec Wolf mu chtěl poděkovat, a proto ho nechal místním sochařem zvěčnit na nároží domu, avšak s trochu změněnými, přívětivějšími rysy obličejem. Někteří lidé se domnívají, že je to spíše vyobrazení sfingy.”

A co připomíná tobě? Zkus si ho nakreslit. Využij k tomu připravené tečky.