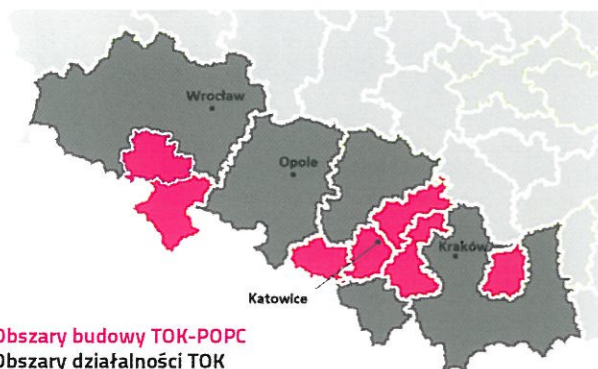


Co robimy?

Realizujemy projekt dofinansowany z Funduszy Europejskich w ramach Programu Operacyjnego Polska Cyfrowa (POPC) pt. „Wylimitowanie terytorialnych różnic w możliwości dostępu do szerokopasmowego Internetu o wysokich przepustowościach” w obszarach południowej Polski przedstawionych na mapie: *



Obszary budowy TOK-POPC
Obszary działalności TOK

*W celu zapoznania się ze szczegółową listą miejscowości zapraszamy do kontaktu: www.tauron.pl/popc

W ramach projektu:



Wybudujemy sieć światłowodową umożliwiającą dostęp do Internetu z prędkością co najmniej 100 Mb/s



W zasięgu sieci znajdzie się ponad 102 000 gospodarstw domowych



Podłączymy do sieci 445 szkół

Najczęściej zadawane pytania:

➤ Co oznacza, że TAURON jest Operatorem Hurtowym?

Oznacza to, że nie będziemy świadczyć Państwu usług telekomunikacyjnych. Usługi jak Internet, telewizja czy telefon dostarczać będzie inny operator detaliczny, który korzystać będzie z naszej sieci.

➤ Czy moje gospodarstwo domowe będzie przyłączone do sieci?

Prosimy o śledzenie naszej strony internetowej, gdyż pojawi się możliwość skorzystania z formularza elektronicznego. Tym samym zgłoszą Państwa chęć na wykonanie przyłącza telekomunikacyjnego do domu lub mieszkania.

➤ Jak wypełnić formularz elektroniczny?

W formularzu należy podać swoje dane osobowe: imię i nazwisko, miejscowość, gminę, kod pocztowy, ulicę, numer domu. Po otrzymaniu Państwa zgłoszenia będziemy mogli udzielić odpowiedzi na temat doprowadzenia światłowodu do domu oraz planowanego terminu.

➤ W jaki sposób będzie doprowadzony światłowód do mojego domu?



Instalator doprowadzi światłowód na dwa sposoby: napowietrznie (po słupach energetycznych) lub doziemnie (w gruncie).

➤ Kiedy będę mógł korzystać z usług?

Budowę sieci planujemy zakończyć w listopadzie 2021r. Harmonogram przewiduje podłączanie pierwszych gospodarstw domowych od 3 kwartału 2020r.

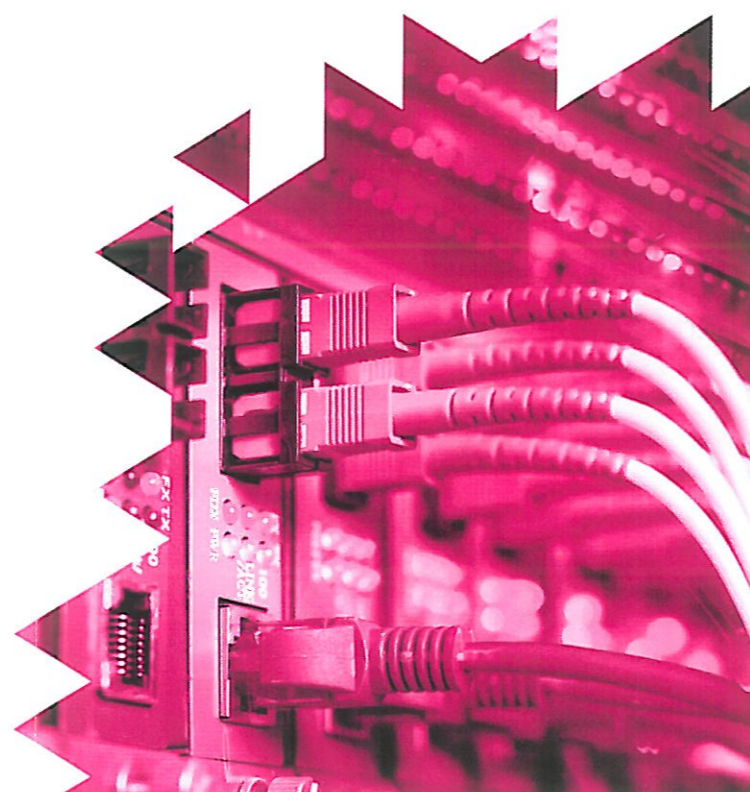
➤ Skąd będę wiedział z kim podpisać umowę abonencką?

Na naszej stronie internetowej udostępniemy informację o Operatorach detalicznych, z którymi można podpisać umowę.

➤ Czy muszę podpisywać zgodę na budowę sieci?

Naszą sieć budujemy w okolicy Państwa domów, a czasem musimy ją przeprowadzić przez Państwa działki. Nasi przedstawiciele odwiedzą Państwa w najbliższym czasie z prośbą o udzielenie zgody na budowę elementów sieci. Państwa zgoda jest niezbędna do wykonania projektu. Liczymy na współpracę.

W przypadku dodatkowych pytań pozostajemy do Państwa dyspozycji i zapraszamy do kontaktu.



Korzyści z budowy sieci światłowodowych



Szkoły:

Wszystkie szkoły uzyskają dostęp do Internetu. Nauczyciele skorzystają z nowoczesnych metod dydaktycznych a uczniowie rozwijać będą kompetencje cyfrowe co pozwoli na lepsze przygotowanie do wyzwań na rynku pracy.



Gospodarstwa domowe:

Nasza nowoczesna sieć zapewni najwyższą jakość usług przez wiele lat. Państwo wybiorą najkorzystniejszą ofertę z pośród wielu dostawców działających na naszej sieci. Przy ewentualnej zmianie dostawcy usług nie martwią się Państwo o nowe okablowanie.



Region i społeczności lokalne:

Budowana przez nas sieć światłowodowa zwiększy atrakcyjność i konkurencyjność tych obszarów. Pobudzi lokalną przedsiębiorczość- powstaną nowe firmy oraz nowe inicjatywy. Przede wszystkim wpłynie na poprawę jakości życia codziennego.



TAURON Obsługa Klienta Sp. z o.o.
ul. Sudecka 95-97
53-128 Wrocław

Adres do korespondencji:
Centrum Usług Biznesowych Telekomunikacji
ul. Lwowska 23, 40-389 Katowice
Telefon: + 48 32 606 0 606
E-mail: dom@tauron.pl
www.tauron.pl/popc

Prace w terenie na Państwa obszarze realizuje:

FIBRE-NET SP. Z O.O.
SPÓŁKA KOMANDYTOWA
41-219 Sosnowiec, ul. Braci Mieroszewskich 1020
NIP: 6443549396 REGON: 383575910
KRS: 0000789864
Tel. 32 718 04 00, e-mail: biuro@fibre.net.pl



Rzeczpospolita
Polska

Unia Europejska
Europejskie Fundusze
Strukturalne i Inwestycyjne



Hurtowy Operator Telekomunikacyjny



Rzeczpospolita
Polska

Unia Europejska
Europejskie Fundusze
Strukturalne i Inwestycyjne

